



ΓΙΑ ΤΗ ΔΙΕΤΙΑ 2011 - 2012 ΜΕ ΠΡΟΫΠΟΛΟΓΙΣΜΟ 20 ΕΚΑΤ. ΕΥΡΩ

Agritex Ενεργειακή: Νέες επενδύσεις σε θερμοκήπια με γεωθερμία

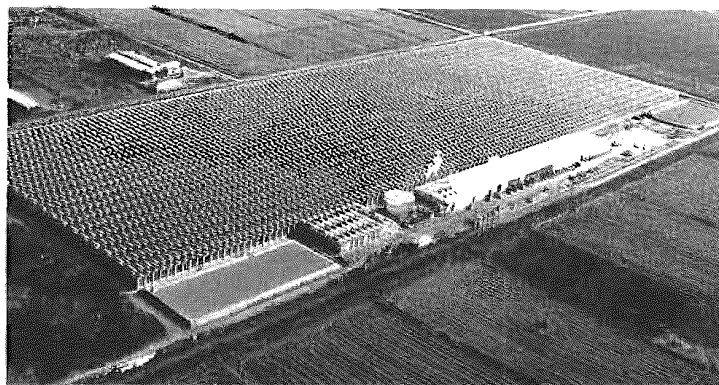
► ΡΕΠΟΡΤΑΖ | ΤΡΙΑΔΑ ΜΠΡΑΤΣΙΟΥ
bratsiou@kerdos.gr

ΘΕΣΣΑΛΟΝΙΚΗ

Τη δημιουργία νέου υπερσύγχρονου υψηλής τεχνολογίας θερμοκηπίου οπωρολαχανικών με την αξιοποίηση των γεωθερμικών πεδίων, προϋπολογισμού 20 εκατ. ευρώ προγραμματίζει η διετία 2011-2012 η **Agritex Ενεργειακή ΑΕ**, όπως δήλωσε στο «Κ» ο πρόεδρος της εταιρείας και του ομίλου **Redestos κ. Νίκος Ευθυμιάδης**. Στην **Agritex Ενεργειακή** μετέχουν ο όμιλος **Redestos**, ο κ. Γ. Γεωργιάδης και η ολλανδική εταιρεία **Dalsem BV**, που κατασκεύασε το υφιστάμενο θερμοκήπιο στην Αλεξάνδρεια Ημαθίας και είναι ένα από τα δύο μεγαλύτερα θερμοκήπια της χώρας.

Ο κ. Ευθυμιάδης γνωστοποίησε ότι η εταιρεία βρίσκεται στη διαδικασία αναζήτησης των γεωθερμικών πεδίων στη Βόρεια Ελλάδα και της ανάλογης έκτασης. Υπάρχουν σε αρκετές περιοχές της Βόρειας Ελλάδας αρκετά γεωθερμικά πεδία σε Ξάνθη, Σέρρες, κ.λπ., αλλά ακόμη δεν κατέληξαν στην οριστική επιλογή, ανέφερε.

Στη δεύτερη αυτή επένδυση θα προχωρήσουν μετά το άκρως επιτυχημένο πρώτο εγχείρημα, που ήταν η δημιουργία του υαλόφρακτου υπέρ αυτόματου θερμοκηπίου 100 στρεμμάτων στην Αλεξάνδρεια Ημαθίας, στο οποίο παράγεται με υδροπονικό τρόπο τομάτα σε τσαμπί και τπ



Το υπάρχων θερμοκήπιο αυτό παράγει τον χρόνο 5.000 τόνους τομάτας σε τσαμπί με την επωνυμία «Lucia», όπου συλλέγονται και τυποποιούνται στο συσκευαστήριο της εταιρείας

μονάδα συμπαραγωγής ηλεκτρικής και θερμικής (ΣΗΘ) ενέργειας με τη χρήση φυσικού αερίου. Η ηλεκτρική ενέργεια είναι ισχύος 4,8 MW και η θερμική 6 MW, ενώ ο συνολικός προϋπολογισμός ήταν τότε 20,360 εκατ. ευρώ.

Η ΘΕΡΜΑΝΣΗ

Εξηγεί ότι η θερμοκηπιακή μονάδα θερμαίνεται από τις εγκαταστάσεις της μονάδας συμπαρα-

γωγής ηλεκτρικής και θερμικής ενέργειας και χρησιμοποιεί τη σύγχρονη τεχνολογία, παράγοντας προϊόντα πιστοποιημένα ως ασφαλή για την υγεία των καταναλωτών. Η θερμική ενέργεια διοχετεύεται στο εγκατεστημένο δίκτυο σωληνώσεων, ενώ η ηλεκτρική ενέργεια διοχετεύεται στο δίκτυο της ΔΕΗ μέσω του Διαχειριστή Ελληνικού Συστήματος Μεταφοράς Ηλεκτρικής Ενέργειας. Επίσης το θερμοκήπιο έχει τη δυνατότητα καθαρισμού των καυσαερίων από τη χρήση του φυσικού αερίου και στη συνέχεια εμπλουτίζει το θερμοκήπιο με διοξείδιο του άνθρακα, καθώς ο άνθρακας από αυτό είναι πηγή ανάπτυξης για τα φυτά, προκειμένου να δώσουν καρπούς.

Η ΠΑΡΑΓΩΓΗ

Σήμερα το θερμοκήπιο αυτό παράγει το χρόνο 5.000 τόνους τομάτας σε τσαμπί με την επωνυμία «Lucia», όπου συλλέγεται και τυποποιείται στο συσκευαστήριο της εταιρείας. Όλη η παραγωγή διατίθεται στην εσωτερική αγο-

ρά, γιατί «δεν προλαβαίνουμε να εξάγουμε» επισημαίνει χαρακτηριστικά ο κ. Ευθυμιάδης, λόγω της μεγάλης ζήτησης που υπάρχει στην εγχώρια αγορά. Το 2009 ο κύκλος εργασιών της εταιρείας ήταν 7 εκατ. ευρώ, αλλά κέρδη δεν έχει ακόμη. Και αυτό το αποδίδει στο ότι δεν κατάφερε η εταιρεία να εξασφαλίσει μία καλή τιμή αγοράς της ενέργειας που παράγει από τη ΔΕΗ.

Η τιμή αγοράς ανέρχεται σε 85 ευρώ ανά κιλοβατώρα, αναφέρει ο κ. Ευθυμιάδης, ενώ την παραγωγή ενέργειας από φωτοβολταϊκά την αγοράζει η ΔΕΗ 400 ευρώ ανά κιλοβατώρα. Πιστεύει ότι είναι θέμα πολιτικής βούλησης του υπουργείου Περιβάλλοντος να αλλάξει την τιμή αγοράς ηλεκτρικής ενέργειας με τη χρήση φυσικού αερίου, γιατί πρόκειται για ένα θερμοκήπιο που παράγει βιολογικά προϊόντα και υψηλή προστιθέμενη αξία. Εκτιμά ότι θα πρέπει να υπάρξει ειδική μέριμνα από πλευράς του υπουργείου Περιβάλλοντος, όταν πρόκειται για μία εντελώς «πράσινη» επένδυση. Ο κ. Ευθυμιάδης προβλέπει η εταιρεία να εισέλθει σε κερδοφορία το 2012, ενώ οι πωλήσεις της και εφέτος εκτιμά ότι θα κινηθούν ανοδικά.

Στόχος της εταιρείας είναι η παραγωγή και διάθεση φρέσκων προϊόντων υψηλής διαθρεπτικής αξίας, απαλλαγμένων από υπολείμματα φυτοφαρμάκων αλλά και η φροντίδα για την υγιεινή και ασφάλεια των εργαζομένων της, τονίζει καταλήγοντας.